

So funktioniert HPE GreenLake

1

Wählen Sie Ihre Cloud-Services

Wählen Sie aus einer Vielzahl vorab konfigurierter Services, z. B. Container, VMs, Datenspeicher, Computing, Datenschutz, SAP HANA und viele mehr.

2

Zahlen Sie nur die genutzte Kapazität

Setzen Sie Kapital frei und erhalten Sie finanzielle Flexibilität für neue Vorhaben und den Geschäftsbetrieb mit monatlichen Zahlungen auf Basis Ihrer tatsächlichen Nutzung.

3

Skalieren Sie nach Bedarf

Skalieren Sie Ihre Kapazität nach Bedarf, mit einem installierten Puffer, der aktiv überwacht und verwaltet und bei Bedarf proaktiv bereitgestellt wird.

4

Setzen Sie Ihre Ressourcen frei

Verlassen Sie sich auf das Know-how der erstklassigen IT Operations Centers von HPE bei der Überwachung und Verwaltung Ihrer On-Premises-Infrastruktur und Public Clouds.

HPE GreenLake stützt sich auf ein Jahrzehnt Erfahrung bei der Bereitstellung von IT-as-a-Service für lokale Umgebungen.

Im Laufe der Jahre hat HPE eine einzigartige Reihe von Technologien entwickelt, um das Beste der Cloud vor Ort bereitzustellen. Darüber hinaus hat HPE eng mit Softwarepartnern, Hyperscalern und anderen Lösungsanbietern zusammengearbeitet, um die Tiefe und Leistungsfähigkeit seiner Angebote zu erhöhen.

„Mit HPE können CIOs und IT-Manager überall ein nahtloses, Cloud-ähnliches Erlebnis bereitstellen“, sagt Marcello Bullara, Worldwide Director, HPE GreenLake Product Management von HPE.

Das Resultat ist eine Cloud, die Kunden überall – in Rechenzentren, Multiclouds und am Edge – und mit nur einem einheitlichen Betriebsmodell nutzen können. Anwendungen und Daten, die vor Ort bleiben müssen, profitieren mit HPE GreenLake nun ebenfalls von den Vorteilen der Cloud.

„HPE GreenLake ist standardisiert im Hinblick auf die Erfahrungen, die man heute von einer Hyperscale-Umgebung erwartet – einschließlich der Self-Service-Elemente, mit denen Entwickler und Geschäftsbereiche virtuelle Maschinen und Container-Services beschaffen können, die sie benötigen, um unmittelbar mit der Arbeit zu beginnen.“

HPE bietet diese Lösung in einem IT-Modell mit nutzungsabhängiger Bezahlung, bei dem die IT-Infrastruktur sofort bereitgestellt wird, um langwierige Beschaffungszyklen und die Risiken einer traditionellen Überbereitstellung von Ressourcen zu vermeiden (siehe „Die Merkmale auf einen Blick“ weiter unten). HPE GreenLake bietet transparente Preise und Nutzungskosten, die direkt an Geschäftsprozessen, Projekten, Abteilungen und Benutzern ausgerichtet werden können.

Aber HPE GreenLake bietet noch viel mehr. Es bietet eine Reihe von Services, die der IT dabei helfen können, den Betrieb zu vereinfachen, Hybrid Cloud-Umgebungen zu skalieren und zu verwalten, Modernisierungsbemühungen kosteneffizient umzusetzen und umfassende End-to-End-Transparenz im gesamten IT-Bestand zu erzielen.

„HPE kann eine Lösung im richtigen Umfang für Ihre Geschäftsanforderungen zusammenstellen“, sagt Bullara. „In der hybriden Welt setzen IT-Abteilungen alles daran, die richtigen Services an den richtigen Orten bereitzustellen. Wir sind bestens aufgestellt, um sie dabei zu unterstützen.“

Wichtigste Vorteile von HPE GreenLake



Das Beste der Cloud. Überall

Modernisieren Sie Anwendungen, machen Sie aus Daten Einblicke und stellen Sie flexible Kapazität für Geschäftsbereiche bereit, um die gewünschten Ergebnisse zu beschleunigen.



Schnellerer Time-to-Value

Lassen Sie in nur 14 Tagen vorkonfigurierte Lösungen bereitstellen und installieren.



Richtige Größe durch ein ver- brauchsbasiertes Modell

Skalieren Sie Ihre Ressourcen im Einklang mit den Unternehmensanforderungen mithilfe des nutzungsabhängigen Modells zzgl. einer Reserve und ohne vorausgehende Kapitalausgaben.



Zentrale Steuerung und Einblicke

Nutzen Sie die HPE GreenLake Central Plattform für das Management von Ressourcen, Kosten, Kapazität, Compliance und mehr in allen On-Premises- und Cloud-Umgebungen.



Vereinfachte IT

Verringern Sie die Komplexität durch Managementservices, die die Risiken reduzieren und IT-Mitarbeiter für strategische und Innovationsinitiativen entlasten.



Know-how on demand

Fügen Sie weitere Services für Geschäftsanforderungen wie Compliance-Kontrolle, Leistungsoptimierung, Migrationsservices und mehr hinzu.

Hier erfahren Sie mehr über die
As-a-Service-Lösung von HPE GreenLake.



SCHNELLERE GESCHÄFTSERGEBNISSE

Anwendungsmodernisierung

Stellen Sie Entwicklern die Ressourcen zur Verfügung, die sie benötigen, um schneller und intelligenter zu arbeiten. Beispielsweise können Sie mit HPE GreenLake mithilfe von Containern traditionelle, nicht Cloud-native Anwendungen transformieren. Dabei handelt es sich um eine vollständig auf Kubernetes basierende Open-Source-Lösung, die as-a-Service bereitgestellt wird.

Datentransformation

Gewinnen Sie schneller Einblicke und nutzen Sie so den Mehrwert von Daten, der für Initiativen zur digitalen Transformation entscheidend ist. HPE GreenLake bietet einen End-to-End-Service, mit dem Sie maschinelles Lernen in Ihren Rechenzentren, am Edge und in Private Clouds sowie Services für Hadoop, Datenbanken, Datenschutz und Datenmanagement operationalisieren können.

Self-Service-Bereitstellung

Legen Sie die Kontrolle und die gewonnenen Einblicke mit HPE GreenLake Central in die Hände der Personen, die sie benötigen. Beispielsweise können Sie Finanzteams Informationen zu Kosten und Nutzungsanalysen zur Verfügung stellen, die sowohl die Public Cloud als auch HPE GreenLake Services umfassen. Beschleunigen Sie die Time-to-Value für die Geschäftsbereiche durch schnelle Ressourcenbereitstellung und flexibles Herauf- und Herunterskalieren on demand. Helfen Sie der Rechtsabteilung bei der Reduzierung der Risiken durch erweiterte Governance mit Compliance-Services von HPE GreenLake.

Die Merkmale auf einen Blick

Schnelle Beschaffung von Kapazität.

Dies ist ein As-a-Service-Modell: HPE behält die Geräte – Datenspeicher, Server, Computing – in seinem Besitz und verwaltet sie für Sie an Ihrem Standort. Zusammen mit HPE ermitteln Sie die konkreten Infrastrukturanforderungen Ihres Unternehmens. HPE übernimmt die Bereitstellung und Installation, inklusive eines Kapazitätspuffers.

Bezahlen Sie nur, was Sie tatsächlich nutzen.

Sie müssen vorab keine Kapitalausgaben tätigen. HPE stellt eine Kapazitätsreserve bereit, misst, wie viel sie verbrauchen, und stellt Ihnen diesen Verbrauch in Rechnung. HPE bestimmt mithilfe von Messtechnologie, deren Maßeinheiten am jeweiligen Service ausgerichtet sind, wie viel Kapazität verbraucht wurde.

Herauf- oder herunterskalieren nach Bedarf.

Die Kapazität kann nach Bedarf herauf- oder herunterskaliert werden. Wenn Sie mehr benötigen, stellt HPE proaktiv mehr bereit, und Sie zahlen nur für die tatsächliche Nutzung. Damit ist das Risiko einer Über- und Unterbereitstellung von Ressourcen beseitigt.

Innovatives Portal.

HPE GreenLake Central bietet ein zentralisiertes Dashboard, das Sie bei der Überwachung und Verwaltung Ihrer HPE GreenLake Infrastruktur unterstützt. Sie erhalten beispielsweise Nutzungsanalysen zur Analyse von Kosten und Nutzung, mit historischen Nutzungstrends und Prognosen für zukünftige Anforderungen.

Vereinfachte IT.

Durch die Auslagerung der täglichen Infrastrukturwartung, z. B. Firmware-Aktualisierungen und Patches, reduzieren Sie Risiken und ermöglichen Ihren IT-Mitarbeitern höherwertige Beiträge zum Geschäftsbetrieb.

Know-how on demand.

Zusätzliche Services können jederzeit nach Bedarf zu Ihrem HPE GreenLake Vertrag hinzugefügt werden. Beispielsweise können die HPE GreenLake Managementservices als Erweiterung Ihres IT-Teams dienen und Lücken in Bereichen wie Sicherheit, Migration und Leistung schließen oder sogar Ihre gesamte hybride Umgebung für Sie verwalten.

HPE GreenLake Central ist ein Self-Service-Portal, das Kunden folgende Möglichkeiten bietet:

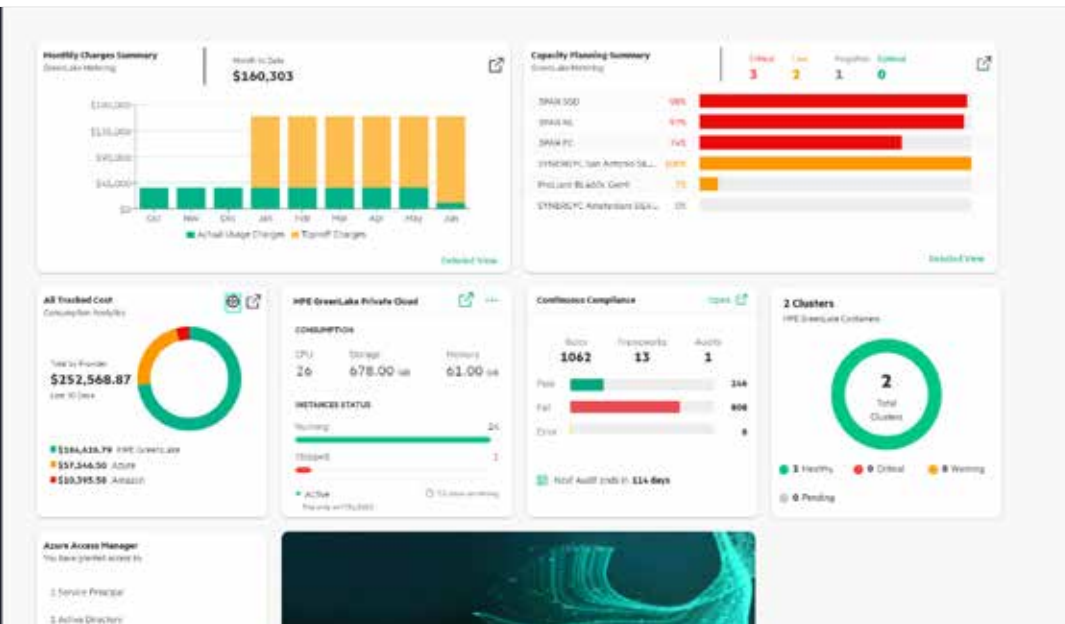
• Vereinen von Clouds und lokaler IT in einem einzigen, intuitiven Dashboard

• Management von IT-Infrastrukturressourcen, einschließlich kontinuierlicher Überwachung für Compliance und Governance

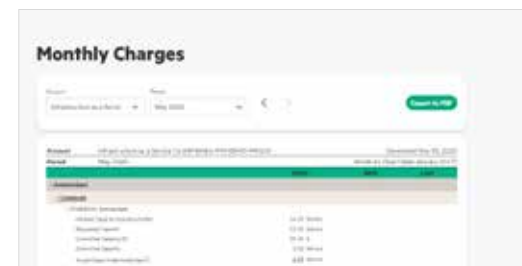
• Bereitstellung und Management von Ressourcen wie VMs und Containern

• Transparenz und Einblicke in die gesamte hybride Umgebung, bspw. um den Sicherheits- und Compliance-Status, Trends beim Kapazitätsverbrauch, Analysen der Ausgaben für Ressourcen und weitere Faktoren besser nachzuvollziehen

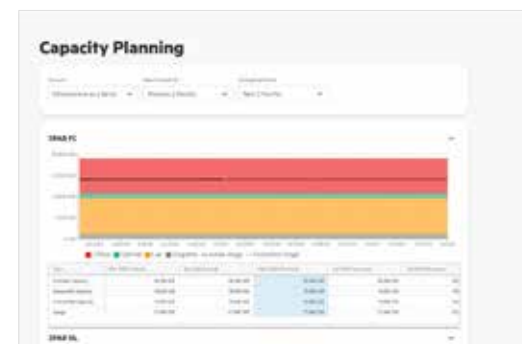
„Mit dem IT-Nutzungsmodell von HPE GreenLake und HPE GreenLake Hybrid Cloud Services schließen wir die Lücken zwischen lokaler und Cloud-Infrastruktur“, sagt Henry. „Und unter HPE GreenLake Central wird das alles zusammengefasst und Everything-as-a-Service bereitgestellt.“



Einheitliches Portal für Ihre gesamte IT



Intuitive Nutzungsanalysen



Automatisiertes Kapazitätsmanagement

BEEINDRUCKENDE RENDITE



bis zu 75 % schnellere Markteinführung



bis zu 40 % durchschnittliche Einsparungen bei IT-Ressourcen



bis zu 40 % Einsparungen bei Kapitalausgaben (im dritten Jahr)

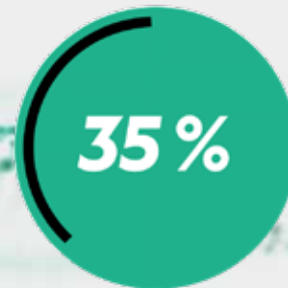
The Total Economic Impact™ of HPE GreenLake, Auftragsstudie von Forrester Consulting, Mai 2020



27 % geringere Betriebskosten über drei Jahre



85 % weniger ungeplante Ausfallzeiten

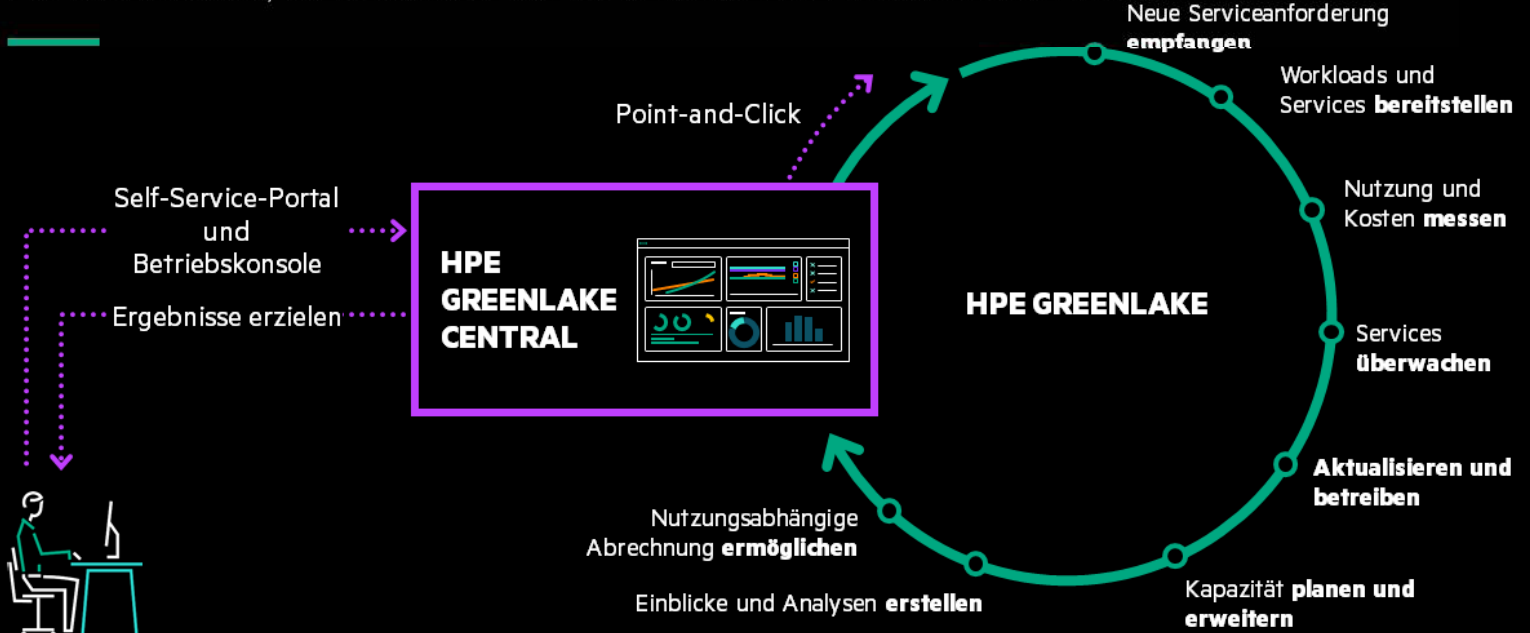


35 % effizientere IT-Infrastrukturteams

Quellen: Forrester, IDC

HPE GREENLAKE BIETET DAS BESTE DER CLOUD

Für Sie verwaltet, damit Sie sich auf Ihr Unternehmen konzentrieren können



Vereinfachte IT für Benutzer

Von HPE für Sie verwaltet

ZUSAMMENARBEIT MIT HPE: UMFASSENDES KNOW-HOW UND EIN BREIT AUFGESTELLTES ÖKOSYSTEM

HPE verfügt über jahrzehntelange Erfahrung und 23.000 Experten in allen IT-Bereichen – Software, Hardware, Netzwerke, Virtualisierung, Datenspeicher, Computing, Cloud und vieles mehr. Das Unternehmen hat strategisch Talente aus dem gesamten Spektrum der IT-Infrastruktur angeworben, um Ihnen stets auf sinnvolle Weise helfen zu können, ob als Erweiterung Ihres IT-Teams oder zur Beratung und Wissensweitergabe.

Darüber hinaus arbeitet HPE mit den meisten Technologieanbietern zusammen, mit denen auch Sie zusammenarbeiten – AWS, Google, Microsoft Azure, Citrix, SAP, VMware, Nutanix, Veeam und viele weitere. Dank der engen partnerschaftlichen Beziehungen von HPE ist sichergestellt, dass Ihr IT-Team sich statt alltäglicher Aufgaben auf das Benutzererlebnis für das Beste der Cloud konzentrieren kann.